

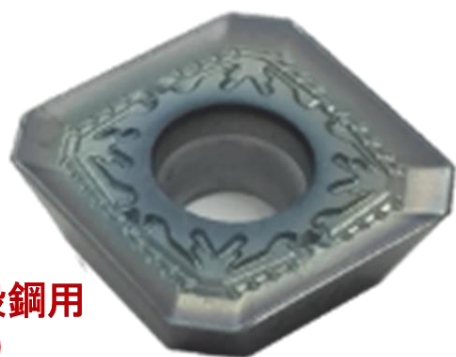
# 数量限定!!

# 究極の汎用型45°カッタ用チップ

# BUY 20, GET 10 FREE!!

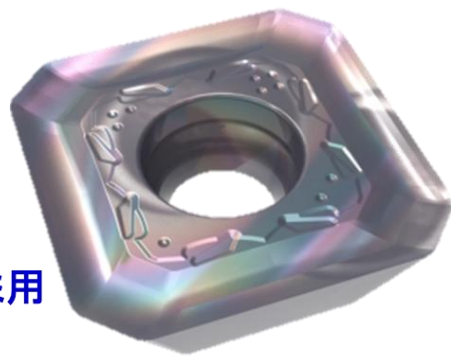
※チップ20個ご購入で、10個無償提供致します。

キャンペーン期間：2021年 7月21日～9月20日



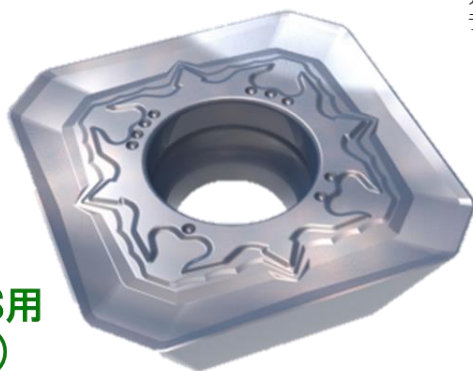
一般鋼用  
(GL)

2ステップランドが切れ味と強度を両立  
切りくず処理も重要視し、治具残り等を解消  
一般鋼 中荒用ブレード



アルミ用  
(AL)

非鉄用ブレード / シャープエッジ仕様  
ランドレス、幅広ブレード



SUS用  
(SL)

低抵抗を重視したブレード形状は、熱伝導率の低い被削材でも  
刃先温度の上昇を抑制し長寿命化を実現。  
SUS 耐熱鋼用 中・仕上げブレード ※薄肉ワークにも対応可能

## 現在お使いのホルダに、

## 最上級のチップ<sup>o</sup>を搭載しませんか？

お申込み日	2021年	月	日
貴社名		ご氏名	

## 対象型番

用途	型番	材質	希望小売価格	ご購入数量	ご進呈数量
鋼	SEET13T3AGSN-GL	PR1525	1,350円		
		PR1535			
		CA6535			
SUS	SEET13T3AGSN-SL	PR1525			
		PR1535			
		CA6535			
アルミ	SEET13T3AGFN-AL	PDL025	1,850円		

厳しい公差管理が、正面刃振れを低減!

最上級の仕上げ面!!

(Ex:SUS304加工Ra=0.38 $\mu$ m)



★鋼加工	京セラ	A社	B社	C社	D社
カッタ	MFSE	45°型	45°型	45°型	45°型
チップ	SEET13T3AGSN-GL	同型	同型	※同型	同型
内接円公差	±0.015mm	±0.025mm	±0.025mm	±0.025mm	±0.025mm

※シート(シム)変更必要 型番: MFSE-105

チップ<sup>°</sup>互換性あり!

そのまま変更で美しい仕上げ面

※一部シート(シム)変更が必要な場合がございます。詳細は京セラ担当者へご確認下さい。



## 販売店様ご記入欄

会社名		ご氏名	
通信欄 (ご注文番等)			